

LERNFORUM für ORGANISATIONSAUFSTELLUNGEN 2008

Organisationsaufstellungen gehören seit Jahren zum wirkungsvollen Instrumentarium von Organisations-BeraterInnen. Sie dienen der Analyse und Lösung von Problemen:

- > Hochkomplexe Problem-Stellungen können schnell erfasst werden, indem die wesentlichen "Mitspieler" im Raum so aufgestellt werden, dass sie das "Problemfeld" abbilden. Die dafür eingesetzten RepräsentantInnen stellen sich zur Verfügung, um wahrzunehmen, was auf diesen sozialen Plätzen an Gedanken und Gefühlen erfahrbar wird.
- > Lösungen werden vor-stellbar, indem neue Szenarien und eine neue Ordnung im System her-gestellt und neue Ein-Stellungen erprobt und erlebt werden können.

Die Qualität einer Organisationsaufstellung hängt von zwei Faktoren wesentlich ab:

1. Der Kompetenz des/r AufstellungsleiterIn und ihrer Fähigkeit, aufgrund der Positionen und der Informationen der StellvertreterInnen schnell zu guten Hypothesen und Lösungsansätzen zu kommen.
2. Der Kompetenz der StellvertreterInnen und ihrer Fähigkeit, sich gut auf einen Platz im System einzustimmen, eigene Gefühle für diese Position zur Verfügung zu stellen und das auch klar artikulieren zu können.

Diese Kompetenzen werden am besten in der Praxis erworben. Viel eigene Erfahrung als RepräsentantIn und/oder Aufstellungsleiter, Lernen von erfahrenen KollegInnen und Reflexion der eigenen Erfahrungen sind der beste Weg zur Professionalität.

DAS LERNFORUM

bietet einen Rahmen für zweierlei Lernmöglichkeiten: Zum einen kann die Methode der Organisations-aufstellung erlernt bzw. weiter entwickelt werden. Dafür bietet das Lernforum unterschiedliche Lernsettings:

- > Beobachten und Reflexion von Aufstellungen durch einen erfahrenen Aufstellungsleiter
- > Erfahrung als RepräsentantIn machen
- > Leiten einer Aufstellung unter Supervision der Aufstellungsleiter

Zum anderen kann das Lernforum genutzt werden, um Anliegen aus der eigenen Praxis mit der Methode der Aufstellung zu bearbeiten und damit Supervision zu erhalten.

Jeder der folgenden Termine wird einen eigenen inhaltlichen Fokus haben.

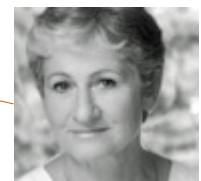
TEILNEHMER/INNEN-KREIS

- > KollegInnen aus der Systemischen Beratung bzw. Coaching, die gemeinsam über und durch diese Methode lernen wollen.
- > Kunden, die ein Anliegen in einer Aufstellung bearbeiten wollen

DAS TRAINER/INNEN-TEAM



Eelco de Geus
Familien- und Organisations-Aufsteller,
Wien u. Amsterdam



Ruth Seliger
Systemische Organisationsberaterin,
Management-Trainerin und Coach.
Wien

Detaillierte TrainerInnen-Profile finden Sie auf unsere homepage.

TERMINE und THEMEN:

- 28. März 08 > Leadership
- 06. Juni 08 > Strategie- und Projektaufstellungen
- 03. Okt. 08 > Teamaufstellungen und aufstellen im Team
- 12. Dez. 08 > Branding / Marken/ Identität

jeweils von 10:00 bis 17:00 Uhr

ORT

TRAIN Consulting, 1070 Wien, Zollergasse 7/5

KOSTEN

€ 120,- + 20% Ust.
€ 75,- + 20% Ust. für TRAIN WERKSTATT-AbsolventInnen

ANMELDUNG:

A-1070 Wien
Zollergasse 7/5
T +43-1-526 07 40
F +43-1-526 07 409
E: train.werkstatt@train.at
www.train.at

Änderungen vorbehalten!

**TRAIN
WERKSTATT®**
Systemisches Denk- und
Werkzeug für Beratung,
Coaching und Führung

**TRAIN
CONSULTING®**
Systemische Organisations-
beratung, Coaching und
Führungs-Qualifizierung